

ATLAS DLA CIEKAWYCH

Porwany



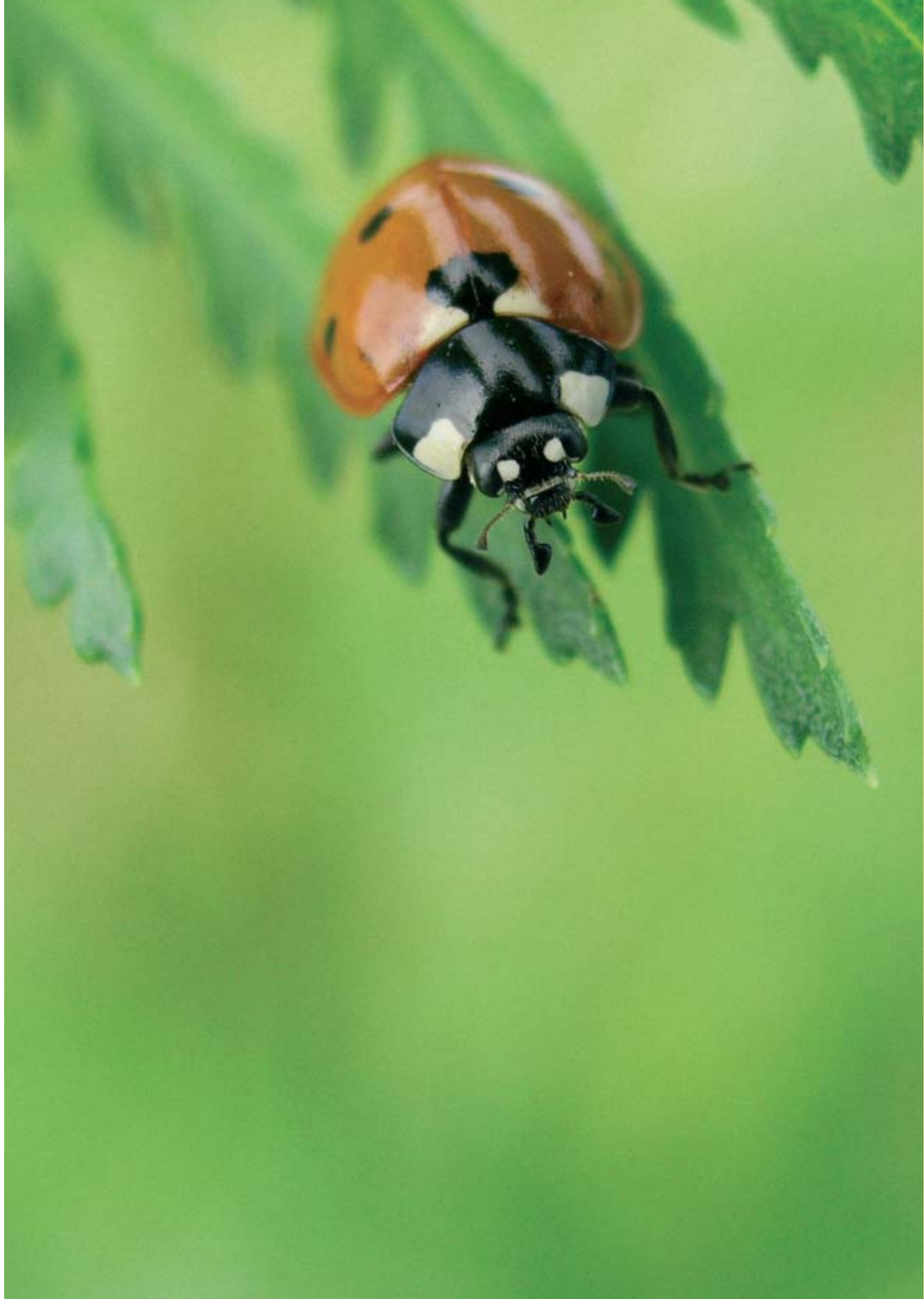
# PRZYRODA

## POLSKI



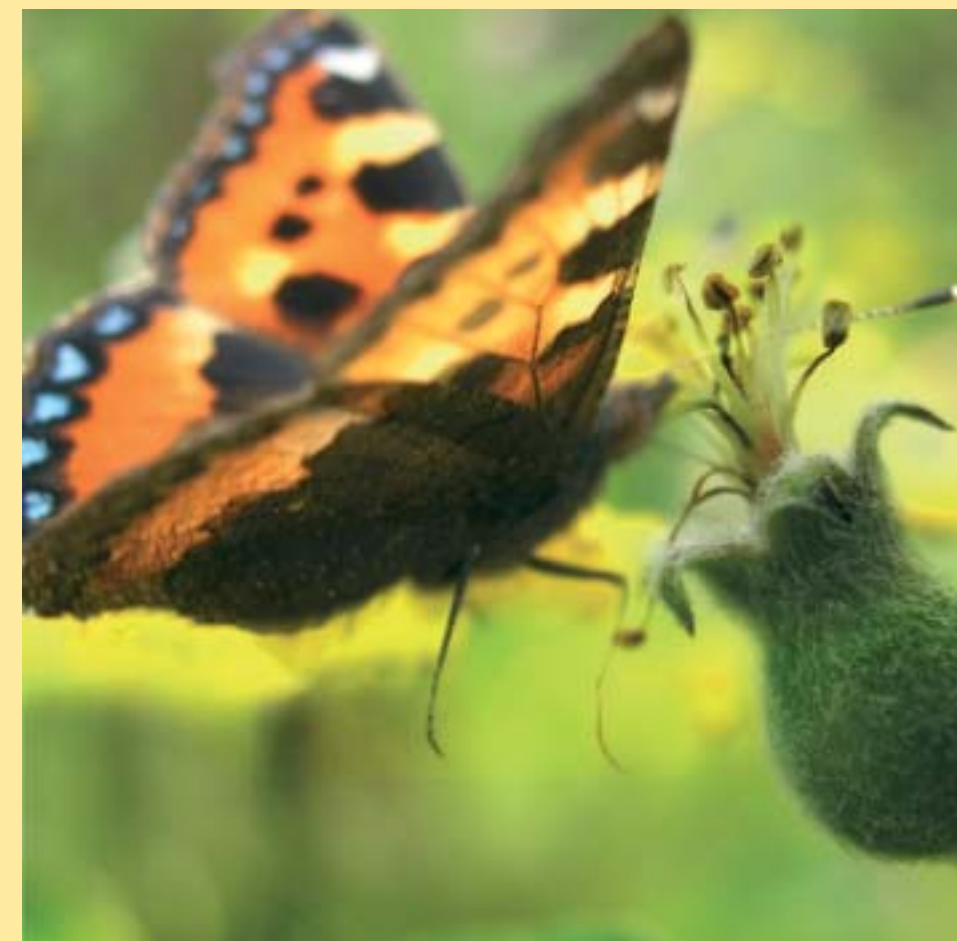
EUROPA  
WYDAWNICTWO





ATLAS DLA CIEKAWYCH  
*Poznaj*

# PRZYRODA POLSKI

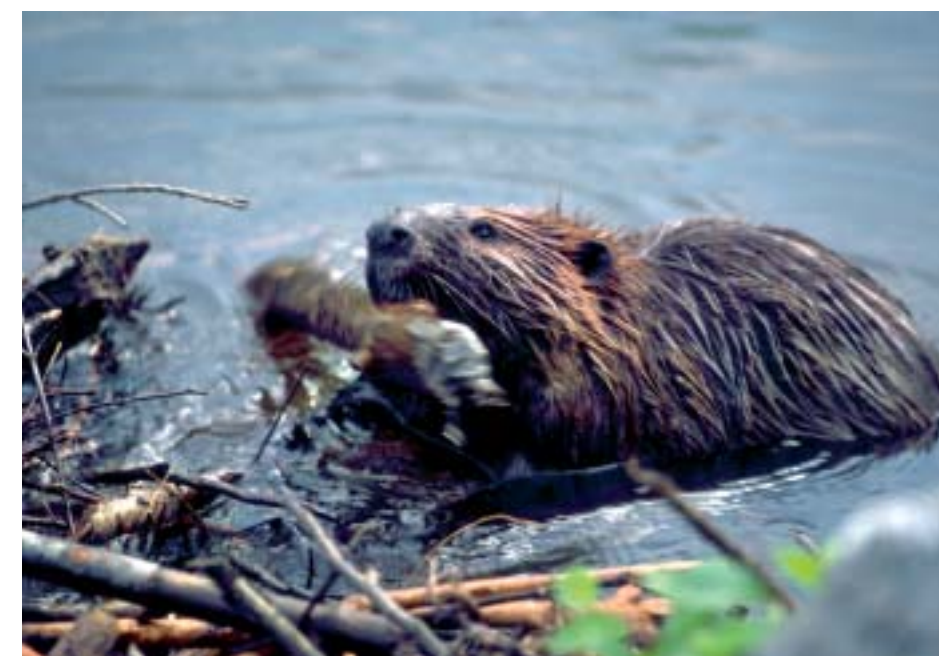


**EUROPA**  
WYDAWNICTWO

# Nad brzegami wód

Zbiorniki wodne obfitują w pożywienie dla ludzi i zwierząt. Niektóre zwierzęta, np. bóbr, są roślinożerne, inne zaś, jak wydra, to drapieżniki. Czasami hodowcy ryb uważają, że wydry są szkodnikami.

Wśród roślinności porastającej brzegi jeziora rozpoznamy trzcinę, tatarak i pałkę wodną. Liczne gatunki ptaków znajdą w tej gęstwinie miejsca do założenia gniazda. Jeziora **Śniardwy** i **Mamry** na Pojezierzu Mazurskim są największe, a jezioro **Hańcza** położone na terenie Suwalskiego Parku Krajobrazowego jest najgłębsze w Polsce. Z najbardziej malowniczych jezior, z licznymi zakolami, słynie Wigierski Park Narodowy. Nazwa parku pochodzi od jeziora **Wigry**. Na jego terenie znajduje się ponadto 17 niewielkich jezior położonych w lesie, zwanych **sucharami**.



**Bobry**, jak żadne inne zwierzęta, potrafią zmieniać środowisko. Swoimi mocnymi zębami przegryzają pnie drzew, a z kawałków gałęzi budują tamy, powodując zalewanie najbliższej położonych terenów. W miejscu łąki lub pola powstaje płytkie jezioro, nad które w poszukiwaniu pożywienia chętnie przylatują ptaki.



**Wydrę** możemy spotkać nad brzegami stawów i jezior. W norach wykopanych w brzegu wychowuje ona swoje młode. W dzień śpi, a nocą poluje na ryby. Małe rybki połyka w całości, duże zjada na brzegu, dlatego często możemy zobaczyć pozostałości po jej uczie.